



# sunola<sup>®</sup>

*Terrassendach- und  
Wintergartenbeschattung*



Anlage  
frei verschiebbar

HAND



made  
in  
Germany



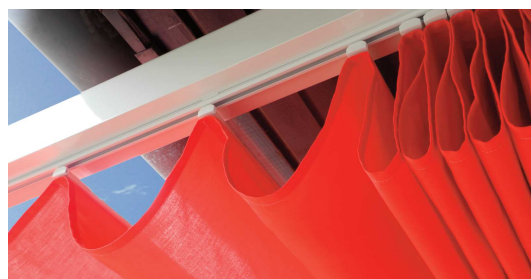
### Statik innenliegend

→ Montage zwischen den Sparren



### Statik außenliegend

→ Montage unter den Sparren

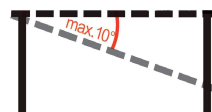


### Technische Informationen:

- Bedienung mit Bedienstab
- Geeignet für Wintergärten und Terrassendächer
  - mit innenliegender Statik (Montage zwischen den Sparren)
  - mit außenliegender Statik (Montage unter den Sparren)

- Plafond - Dachschrägen / Dachneigungen bis max. 10°

**Bitte beachten: Eine „Wolkenbildung“ des Behangs ist bei Dachneigung nicht möglich.**



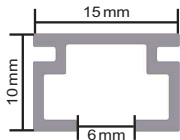
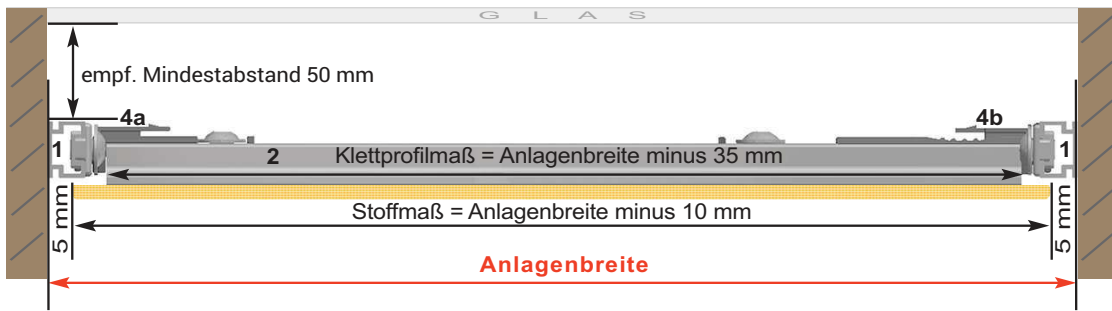
- Anlagengröße: Breite max. 1500 mm - Ausfall max. 6000 mm
- Jedes Feld kann individuell bestückt werden.
- Lieferbare Farben:
  - Alu-Profil: weiss, anthrazit, Alu-Optik - weitere Farben auf Anfrage
  - Alu-Klettprofil: weiss, Alu-Optik, Zubehör farblich passend
- Eingesetzte Kunststoffe sind UV-beständig.



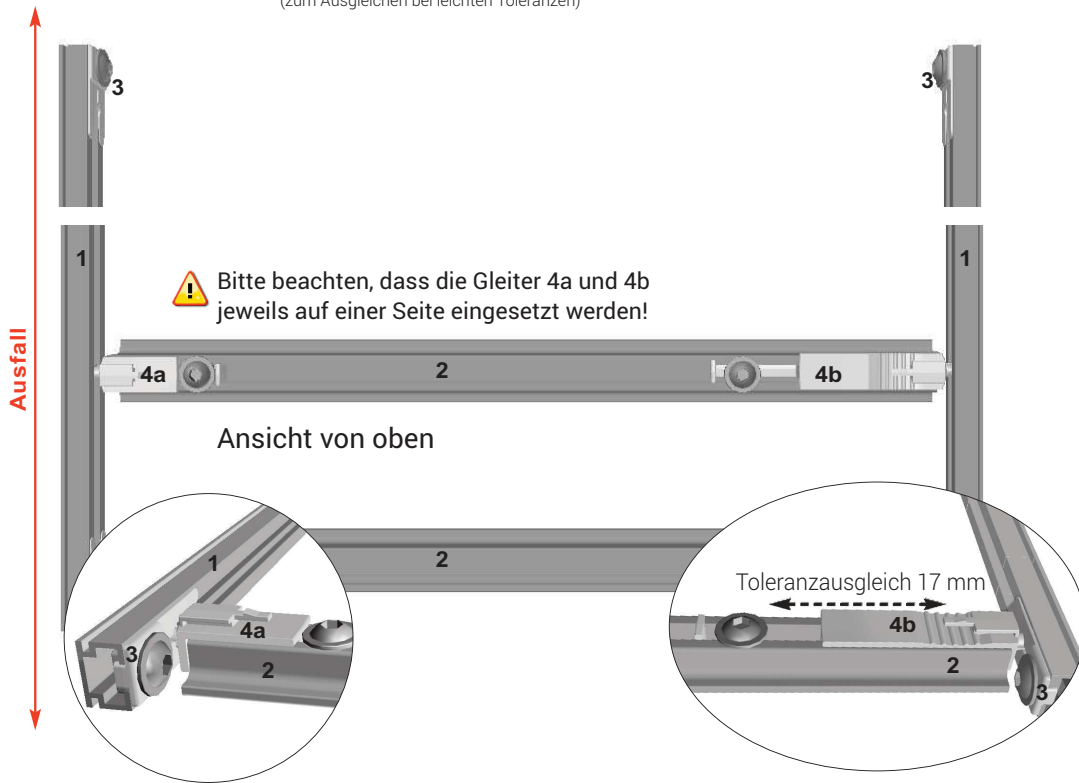
Die statischen Voraussetzungen für die Anbringung einer Verschattung sind vom Kunden im Vorfeld zu überprüfen. Es gelten unsere AGB auf [www.sunola.de](http://www.sunola.de). Bei Feldgrößen außerhalb unserer max. Größenangaben entfällt die Gewährleistung.



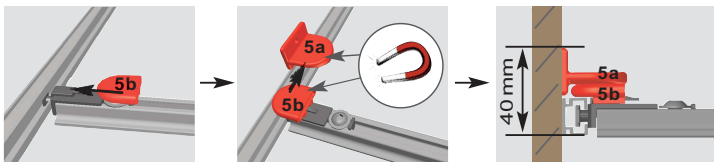
Bei starkem Wind oder Unwetter hat der Kunde eigenverantwortlich dafür zu sorgen, dass die Sunola-Anlagen ausreichend gesichert sind.



- 1 Profil mit Laufbreite 6 mm
- 2 Klettprofil
- 3 Stopper
- 4a Gleiter kurz fixiert
- 4b Gleiter lang beweglich (zum Ausgleichen bei leichten Toleranzen)
- 5 Magnet-Stopper zum Arretieren bei Dachneigung
  - a Wandhalter mit Magnet
  - b Profilstopper mit Magnet
- 6 Magnet-Stopper - flache Ausführung zum Arretieren bei Dachneigung

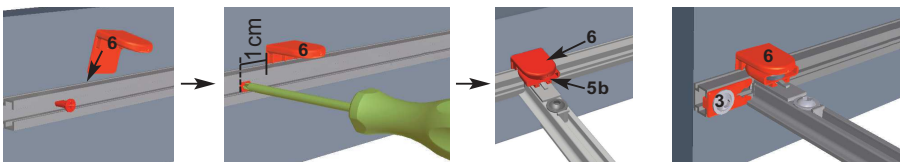


**Magnet-Stopper zum Arretieren bei Dachneigung**



**Magnet-Stopper flache Ausführung**

Vorteil: Geringe Gesamthöhe, schnellere Montage, Nachjustieren möglich.



Tipp: Magnetstopper (6) in der Nähe des Endstoppers (3) anbringen für ein schnelleres Öffnen und Schließen der Anlage!

